

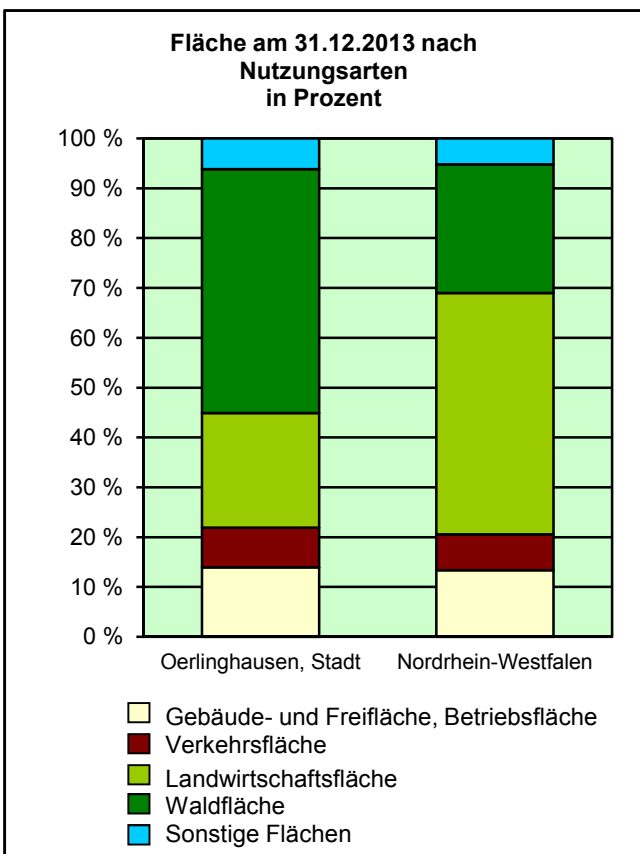
Strukturdaten für

Oerlinghausen, Stadt

Fläche (km²): 32,69
 Einwohner: 16 583
 Einwohner je km²: 507,2

Information und Technik NRW
 Geschäftsbereich Statistik
 Internet: www.it.nrw.de

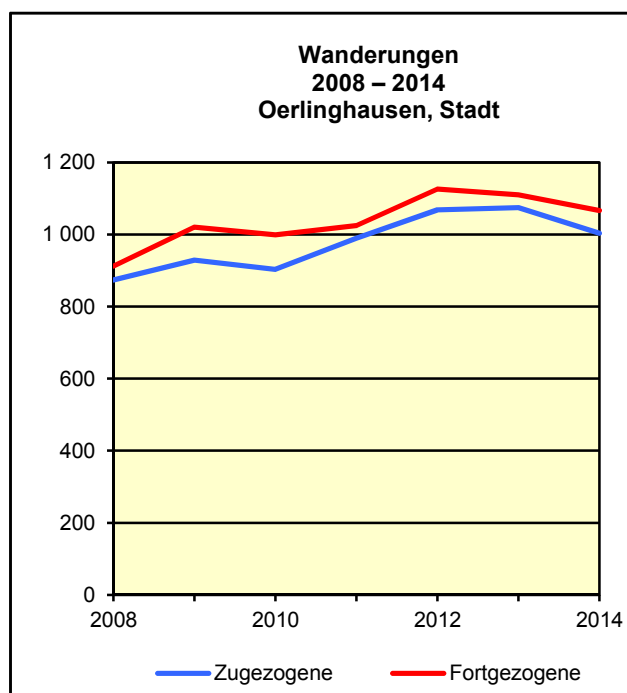
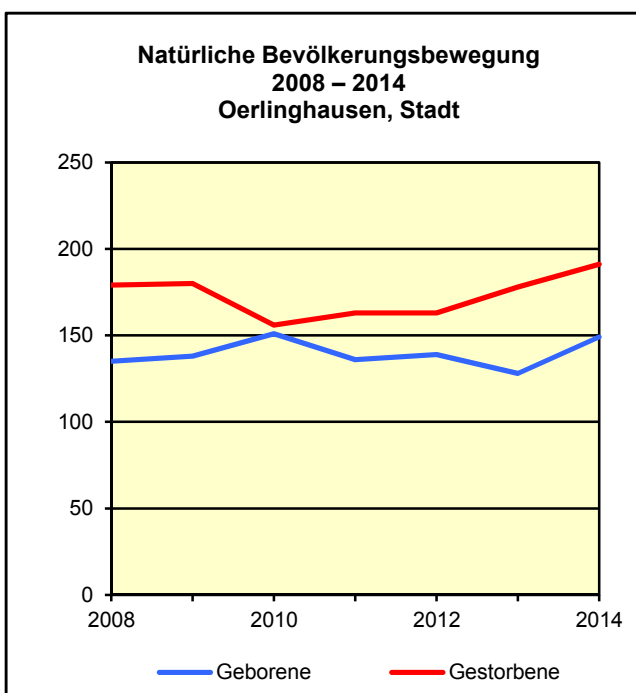
Zentraler Informationsdienst:
 Tel.: 0211 9449-2495/2525
 E-Mail: statistik-info@it.nrw.de

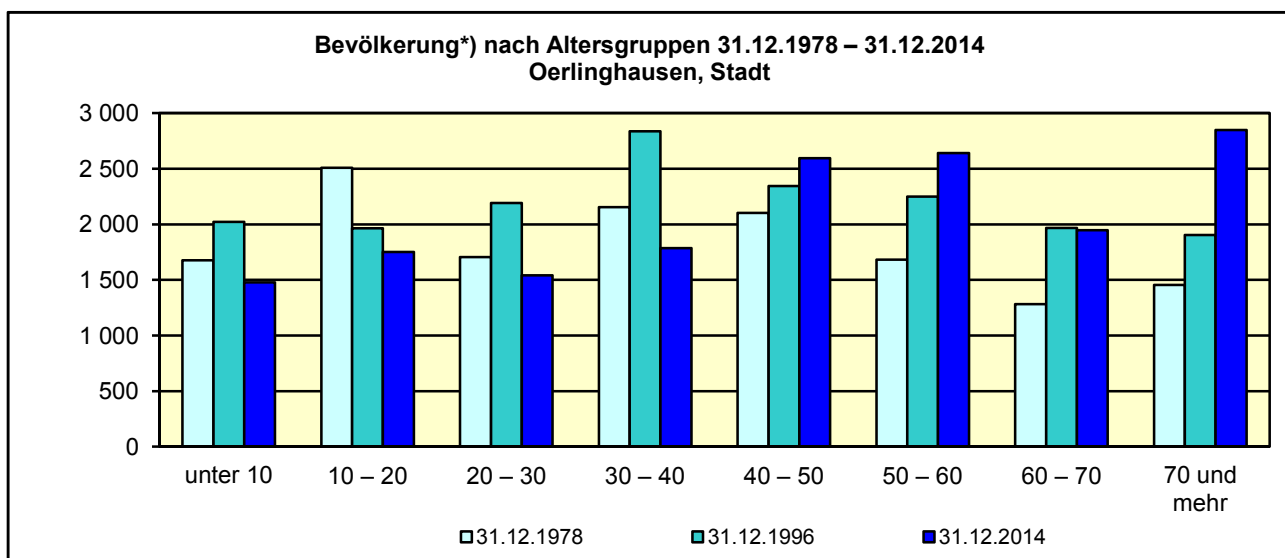


Bevölkerungsstand*) 31.12.1984 – 31.12.2014 in Oerlinghausen, Stadt

Bevölkerungsgruppe	1984	1989	1994	1999	2004	2009	2014
Bevölkerung insgesamt	14 694	15 170	16 327	17 504	17 443	16 771	16 583
Weiblich	7 620	7 834	8 414	8 969	9 019	8 668	8 513
Nichtdeutsche ¹⁾	531	620	949	1 088	910	690	991

*) Bevölkerungsfortschreibung auf Basis Volkszählung 1987 und ab dem 31.12.2013 auf Basis des Zensus 2011; alle Ergebnisse auf Basis des Zensus 2011 außer „insgesamt“ sind vorläufig. – 1) Die Gliederung „deutsch/nichtdeutsch“ ist durch die Reform des Staatsangehörigkeitsrechts vom Juli 1999 ab dem Berichtsjahr 2000 beeinflusst; bis einschließlich 1986 geschätzte Werte.



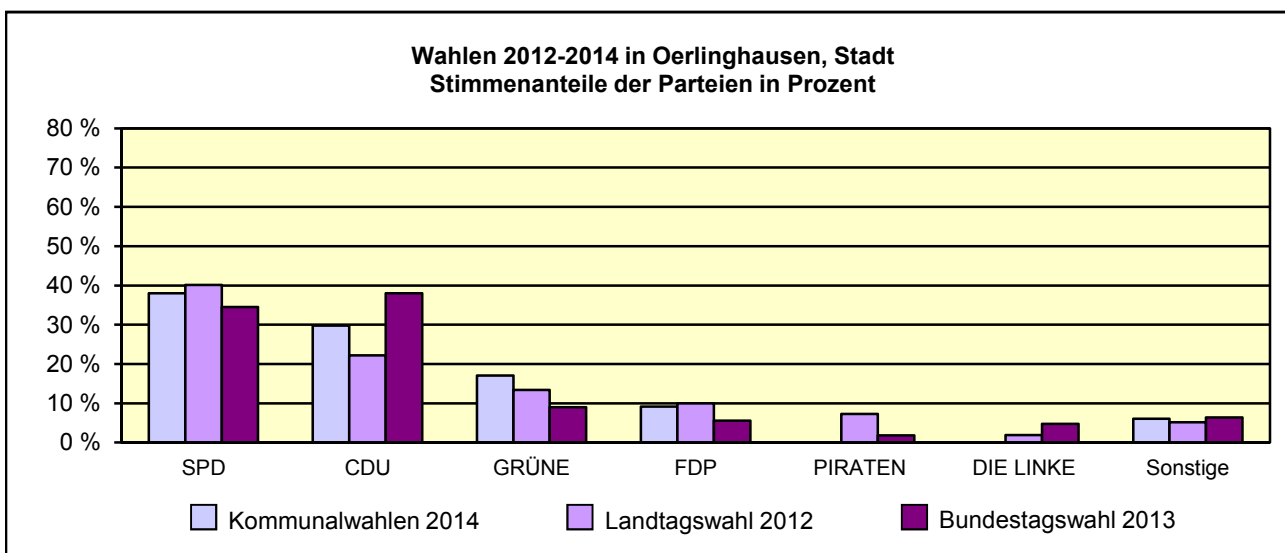


*) Fortschreibung auf Basis der Volkszählung 1987 und ab 31.12.2013 vorläufige Ergebnisse auf Basis des Zensus 2011

Allgemeinbildende Schulen am 15.10.2014 in Oerlinghausen, Stadt

Merkmal	Ins- gesamt ¹⁾	Grund- schule	Haupt- schule	Real- schule	Gymna- sium	Gesamt- schule	Förder- schule
Schulen	4	2	-	-	1	-	-
Schüler/-innen	1 909	617	-	-	700	-	-
Ausländeranteil in %	4,7	5,5	-	-	1,1	-	-
Verteilung in der 7. Jahrgangsstufe auf die Schulformen in %	100	x	-	-	47,1	-	0

1) ggf. einschließlich noch nicht umorganisierter Volksschulen, Sekundarschulen, Schularten mit mehreren Bildungsgängen, freier Waldorfschulen und Weiterbildungskollegs



Sozialversicherungspflichtig Beschäftigte am Arbeitsort 30.6.1999 – 30.6.2014 in Oerlinghausen, Stadt

Beschäftigungsumfang	a = männlich b = weiblich	1999	2004		2009		2014	
		Anzahl	1999=100	Anzahl	1999=100	Anzahl	1999=100	
Insgesamt	a	2 486	2 381	95,8	2 253	90,6	2 335	93,9
	b	1 542	1 412	91,6	1 344	87,2	1 383	89,7
Teilzeitbeschäftigte	a	50	54	108,0	72	144,0	128	256,0
	b	500	465	93,0	499	99,8	662	132,4