

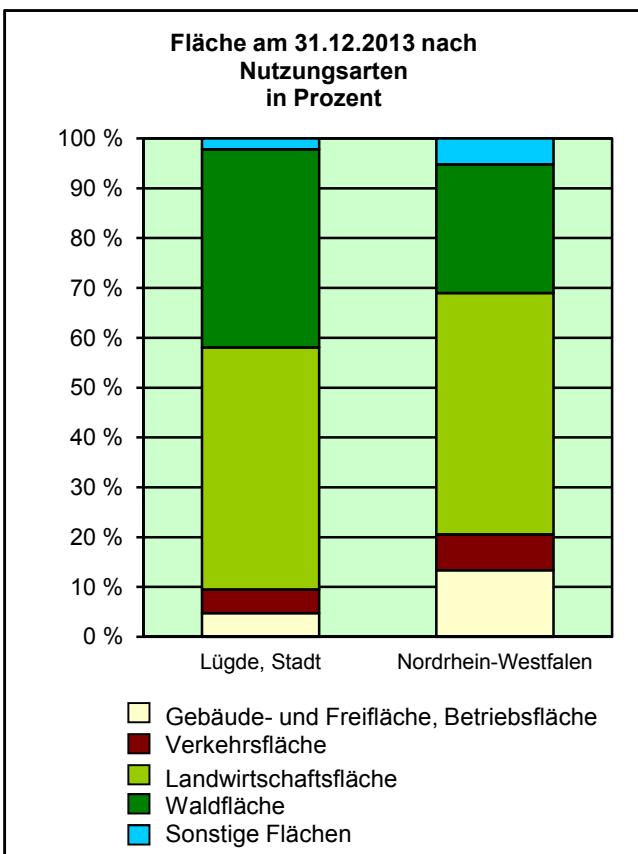
## Strukturdaten für

### Lügde, Stadt

Fläche ( km<sup>2</sup> ): 88,64  
 Einwohner: 9 653  
 Einwohner je km<sup>2</sup>: 108,9

Information und Technik NRW  
 Geschäftsbereich Statistik  
 Internet: [www.it.nrw.de](http://www.it.nrw.de)

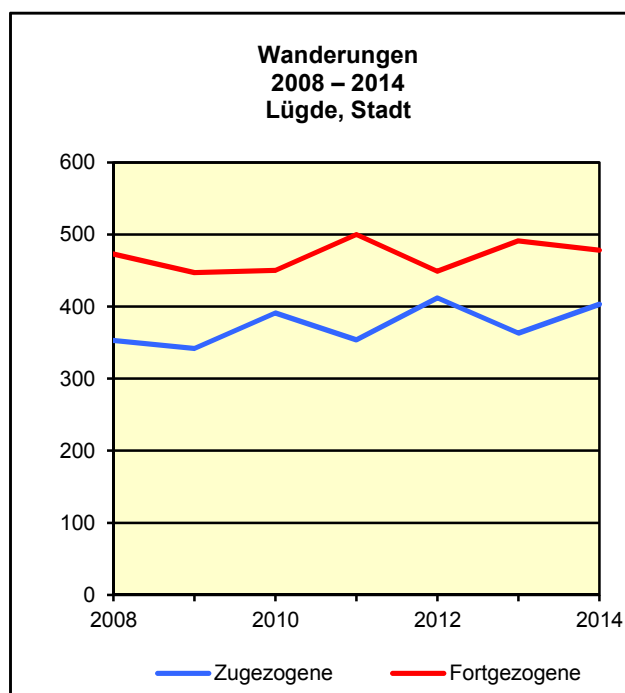
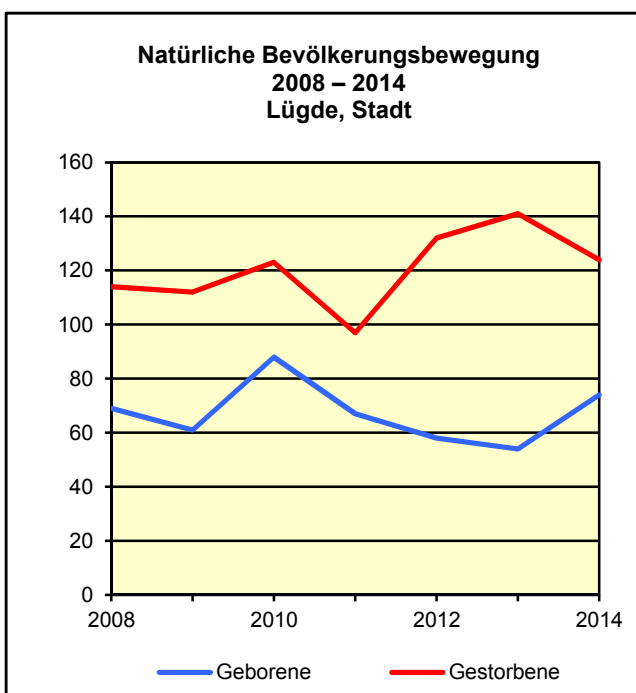
Zentraler Informationsdienst:  
 Tel.: 0211 9449-2495/2525  
 E-Mail: [statistik-info@it.nrw.de](mailto:statistik-info@it.nrw.de)

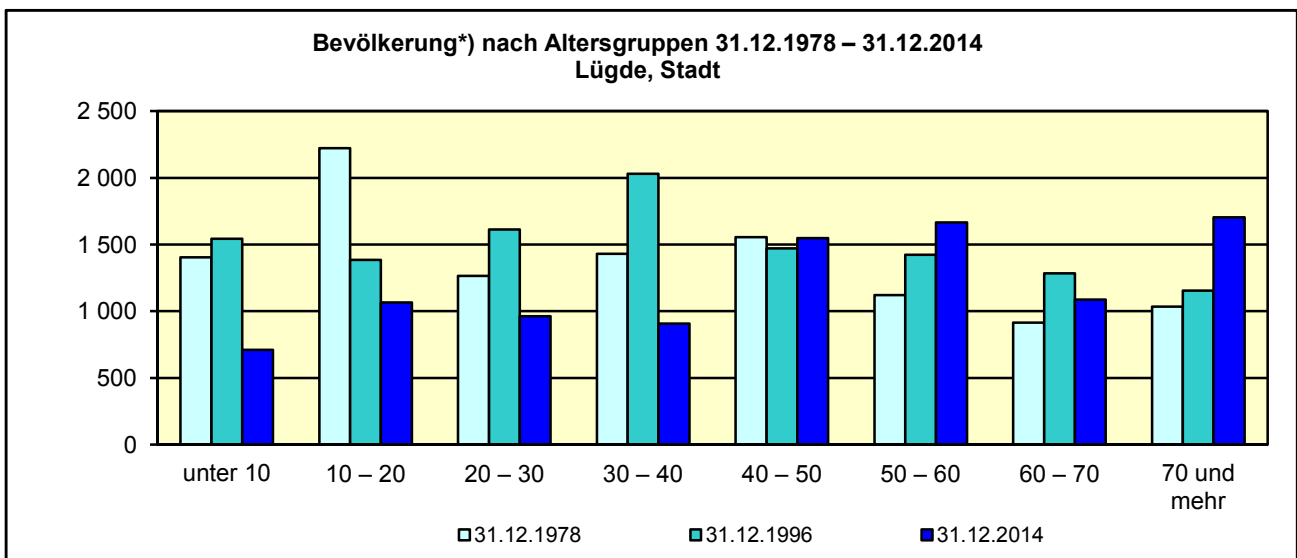


### Bevölkerungsstand\*) 31.12.1984 – 31.12.2014 in Lügde, Stadt

Bevölkerungsgruppe	1984	1989	1994	1999	2004	2009	2014
<b>Bevölkerung insgesamt</b>	<b>10 852</b>	<b>10 964</b>	<b>11 928</b>	<b>11 811</b>	<b>11 280</b>	<b>10 494</b>	<b>9 653</b>
Weiblich	5 547	5 524	5 930	5 930	5 655	5 280	4 883
Nichtdeutsche <sup>1)</sup>	696	576	941	710	480	399	417

\*) Bevölkerungsfortschreibung auf Basis Volkszählung 1987 und ab dem 31.12.2013 auf Basis des Zensus 2011; alle Ergebnisse auf Basis des Zensus 2011 außer „insgesamt“ sind vorläufig. – 1) Die Gliederung „deutsch/nichtdeutsch“ ist durch die Reform des Staatsangehörigkeitsrechts vom Juli 1999 ab dem Berichtsjahr 2000 beeinflusst; bis einschließlich 1986 geschätzte Werte.



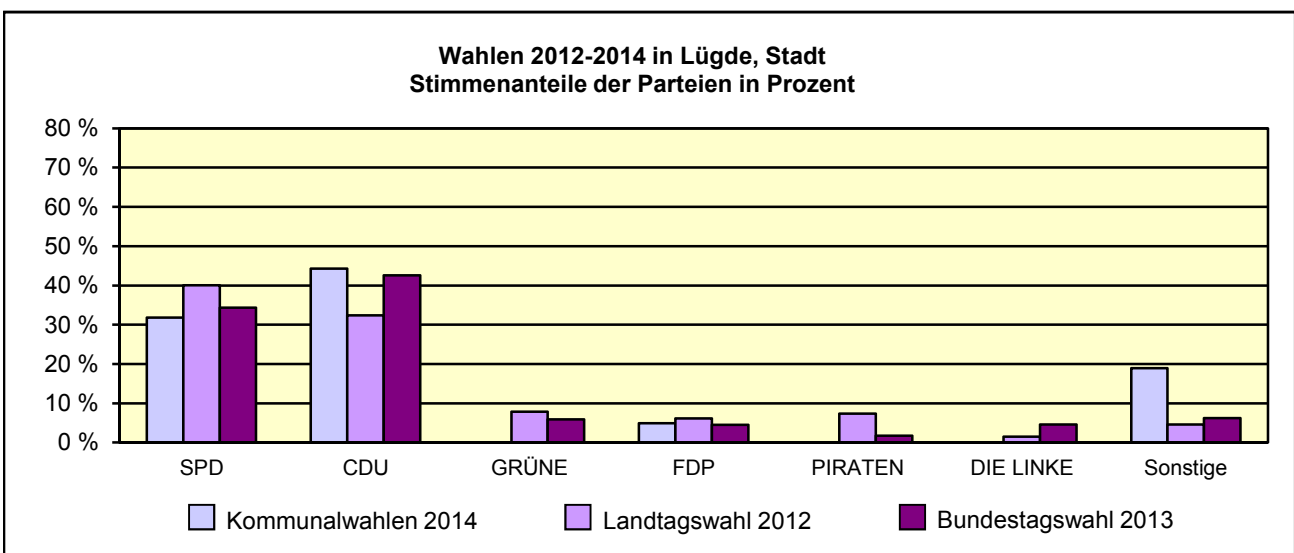


\*) Fortschreibung auf Basis der Volkszählung 1987 und ab 31.12.2013 vorläufige Ergebnisse auf Basis des Zensus 2011

**Allgemeinbildende Schulen am 15.10.2014 in Lügde, Stadt**

Merkmal	Ins-gesamt <sup>1)</sup>	Grund-schule	Haupt-schule	Real-schule	Gymna-sium	Gesamt-schule	Förder-schule
<b>Schulen</b>	<b>4</b>	<b>3</b>	-	-	-	-	-
<b>Schüler/-innen</b>	<b>812</b>	<b>336</b>	-	-	-	-	-
Ausländeranteil in %	3,2	2,1	-	-	-	-	-
Verteilung in der 7. Jahrgangsstufe auf die Schulformen in %	100	x	-	-	-	-	0

1) ggf. einschließlich noch nicht umorganisierter Volksschulen, Sekundarschulen, Schularten mit mehreren Bildungsgängen, freier Waldorfschulen und Weiterbildungskollegs



**Sozialversicherungspflichtig Beschäftigte am Arbeitsort 30.6.1999 – 30.6.2014 in Lügde, Stadt**

Beschäftigungsumfang	a = männlich b = weiblich	1999	2004		2009		2014	
		Anzahl	1999=100	Anzahl	1999=100	Anzahl	1999=100	
<b>Insgesamt</b>	a	1 789	1 195	66,8	996	55,7	994	55,6
	b	691	655	94,8	605	87,6	621	89,9
Teilzeitbeschäftigte	a	17	39	229,4	35	205,9	58	341,2
	b	164	204	124,4	256	156,1	341	207,9