

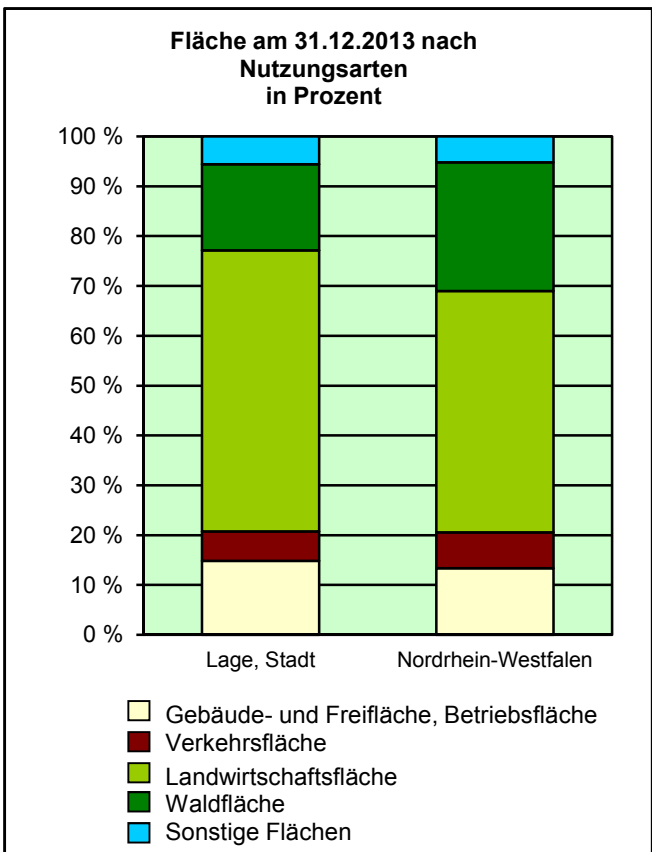
Strukturdaten für

Lage, Stadt

Fläche (km²): 76,04
 Einwohner: 34 719
 Einwohner je km²: 456,6

Information und Technik NRW
 Geschäftsbereich Statistik
 Internet: www.it.nrw.de

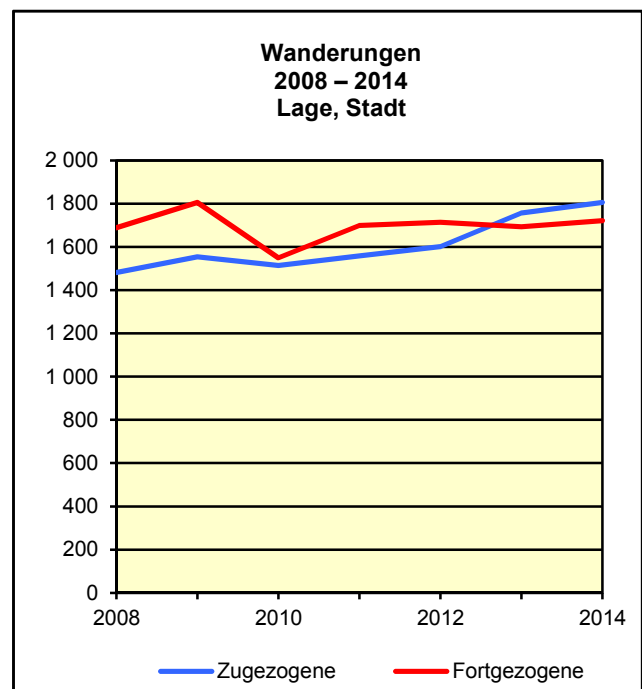
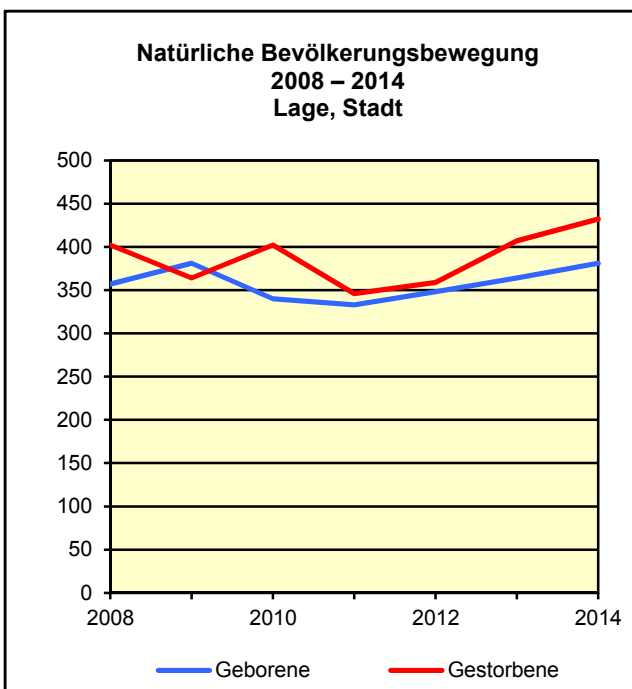
Zentraler Informationsdienst:
 Tel.: 0211 9449-2495/2525
 E-Mail: statistik-info@it.nrw.de

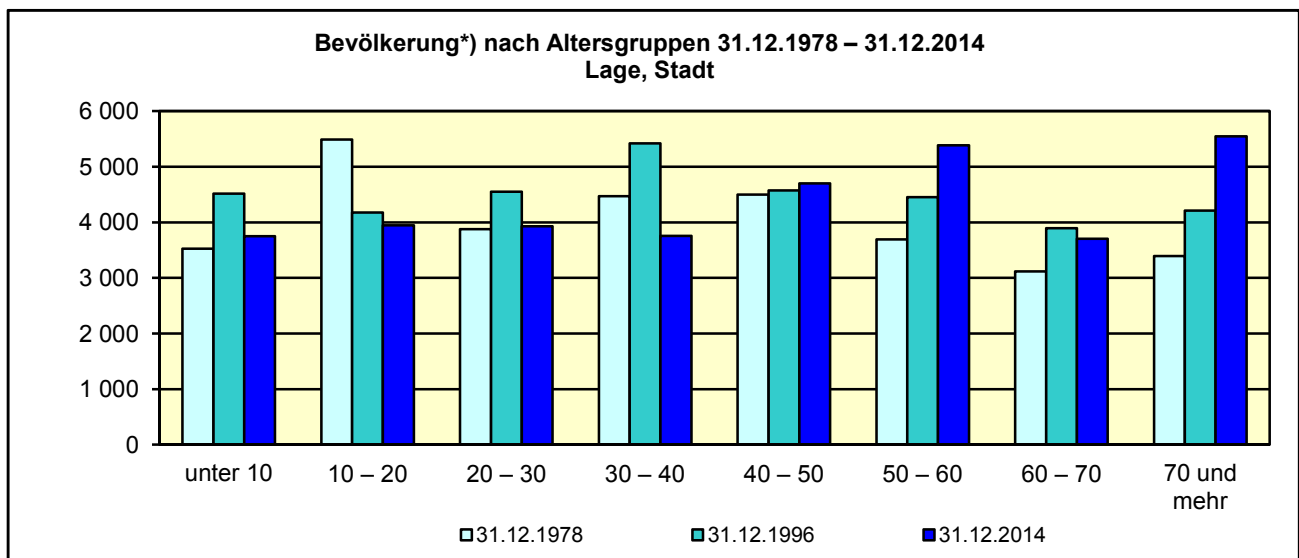


Bevölkerungsstand*) 31.12.1984 – 31.12.2014 in Lage, Stadt

Bevölkerungsgruppe	1984	1989	1994	1999	2004	2009	2014
Bevölkerung insgesamt	31 784	33 471	35 731	36 085	36 134	35 267	34 719
Weiblich	16 762	17 492	18 579	18 664	18 617	18 154	17 654
Nichtdeutsche ¹⁾	1 654	1 426	1 969	1 980	1 753	1 597	2 055

*) Bevölkerungsfortschreibung auf Basis Volkszählung 1987 und ab dem 31.12.2013 auf Basis des Zensus 2011; alle Ergebnisse auf Basis des Zensus 2011 außer „insgesamt“ sind vorläufig. – 1) Die Gliederung „deutsch/nichtdeutsch“ ist durch die Reform des Staatsangehörigkeitsrechts vom Juli 1999 ab dem Berichtsjahr 2000 beeinflusst; bis einschließlich 1986 geschätzte Werte.



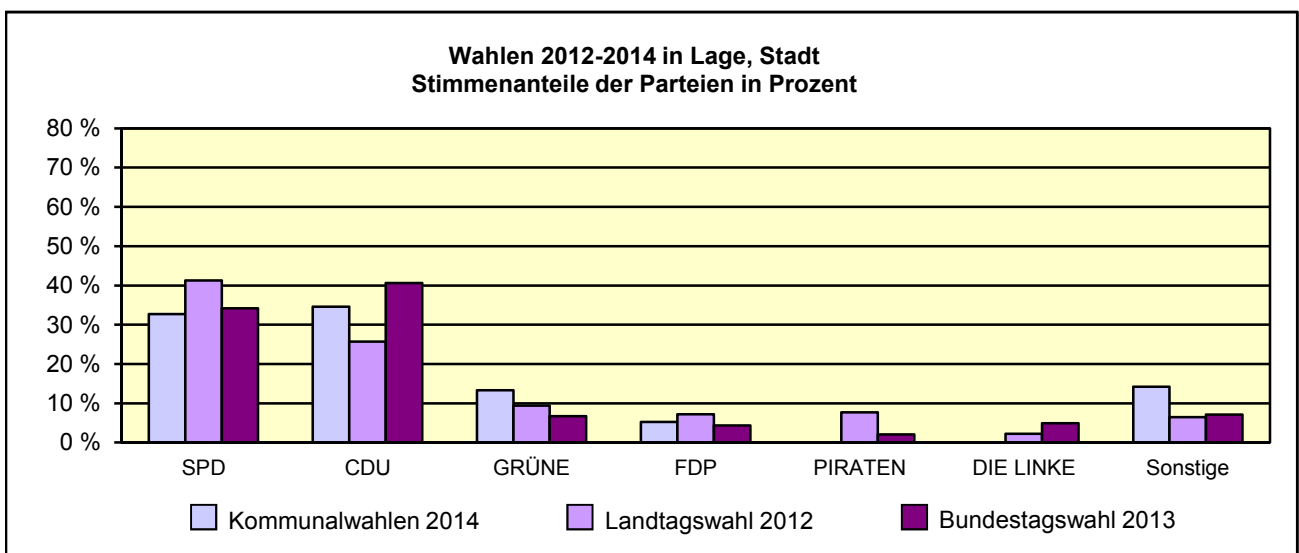


*) Fortschreibung auf Basis der Volkszählung 1987 und ab 31.12.2013 vorläufige Ergebnisse auf Basis des Zensus 2011

Allgemeinbildende Schulen am 15.10.2014 in Lage, Stadt

Merkmal	Ins-gesamt ¹⁾	Grund-schule	Haupt-schule	Real-schule	Gymna-sium	Gesamt-schule	Förder-schule
Schulen	13	7	1	1	1	-	2
Schüler/-innen	3 461	1 405	281	683	664	-	254
Ausländeranteil in %	7,9	11,2	12,8	4,2	0,9	-	11,8
Verteilung in der 7. Jahrgangsstufe auf die Schulformen in %	100	x	16,9	46,9	31,5	-	4,7

1) ggf. einschließlich noch nicht umorganisierter Volksschulen, Sekundarschulen, Schularten mit mehreren Bildungsgängen, freier Waldorfschulen und Weiterbildungskollegs



Sozialversicherungspflichtig Beschäftigte am Arbeitsort 30.6.1999 – 30.6.2014 in Lage, Stadt

Beschäftigungsumfang	1999	2004		2009		2014		
		Anzahl	1999=100	Anzahl	1999=100	Anzahl	1999=100	
Insgesamt	a	4 619	3 714	80,4	3 185	69,0	3 437	74,4
	b	3 015	2 763	91,6	2 491	82,6	2 695	89,4
Teilzeitbeschäftigte	a	76	83	109,2	115	151,3	288	378,9
	b	927	1 002	108,1	978	105,5	1 488	160,5