

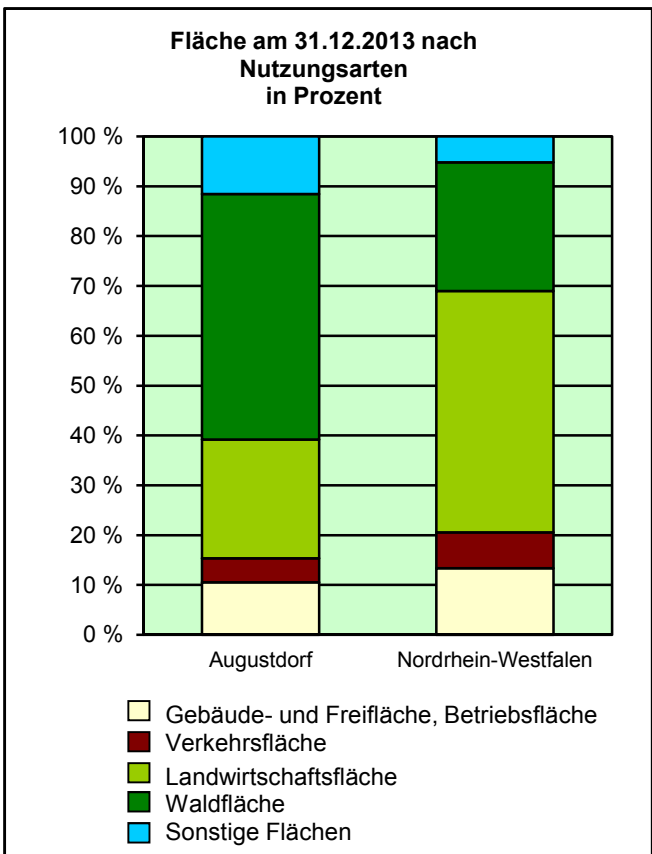
## Strukturdaten für

### Augustdorf

Fläche ( km<sup>2</sup> ): 42,18  
 Einwohner: 9 649  
 Einwohner je km<sup>2</sup>: 228,7

Information und Technik NRW  
 Geschäftsbereich Statistik  
 Internet: [www.it.nrw.de](http://www.it.nrw.de)

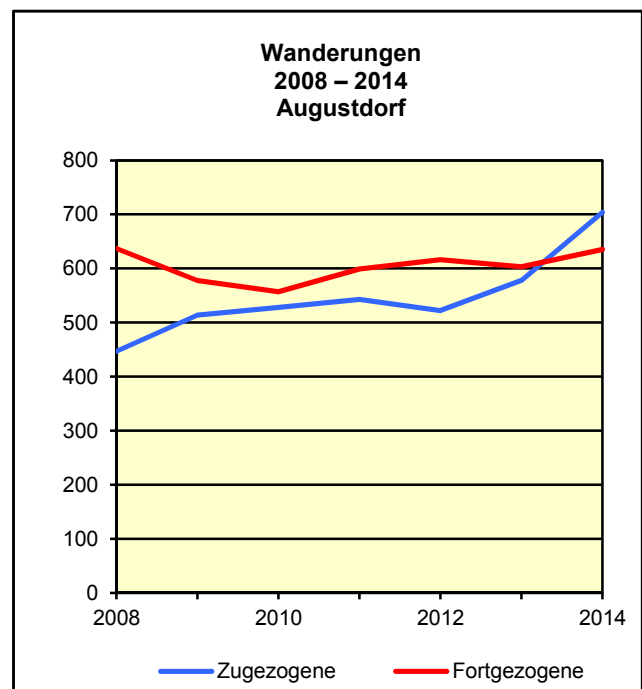
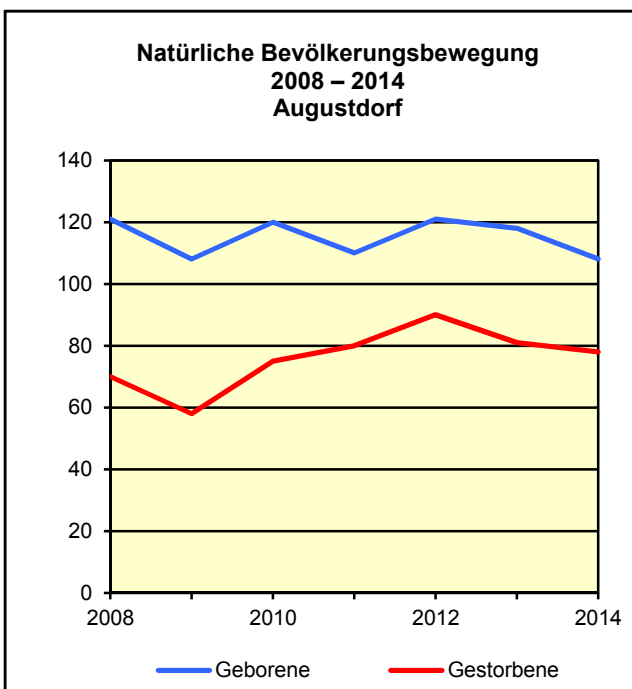
Zentraler Informationsdienst:  
 Tel.: 0211 9449-2495/2525  
 E-Mail: [statistik-info@it.nrw.de](mailto:statistik-info@it.nrw.de)



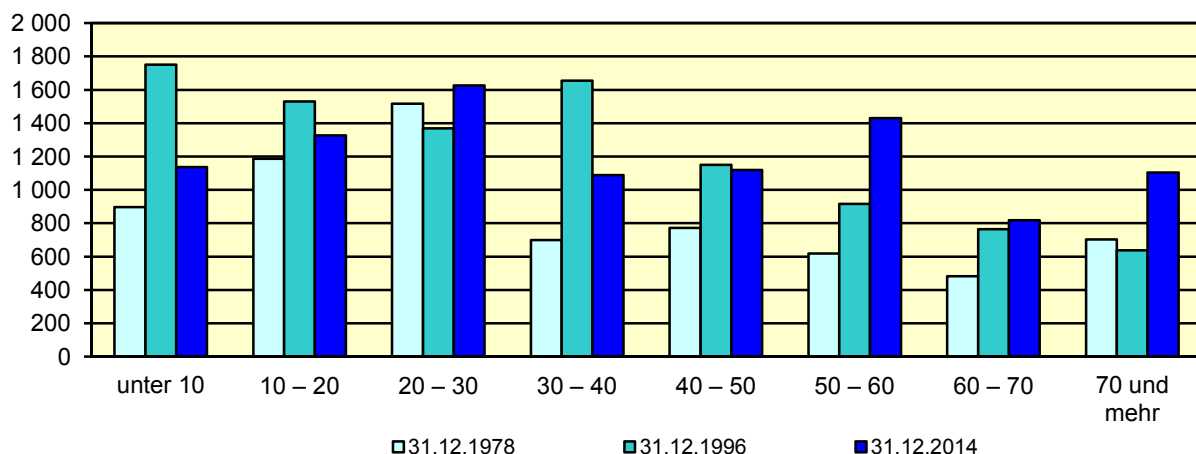
### Bevölkerungsstand\*) 31.12.1984 – 31.12.2014 in Augustdorf

Bevölkerungsgruppe	1984	1989	1994	1999	2004	2009	2014
<b>Bevölkerung insgesamt</b>	<b>7 025</b>	<b>8 035</b>	<b>9 415</b>	<b>10 207</b>	<b>9 933</b>	<b>9 568</b>	<b>9 649</b>
Weiblich	3 129	3 949	4 646	5 005	4 935	4 753	4 687
Nichtdeutsche <sup>1)</sup>	524	572	850	974	818	670	725

\*) Bevölkerungsfortschreibung auf Basis Volkszählung 1987 und ab dem 31.12.2013 auf Basis des Zensus 2011; alle Ergebnisse auf Basis des Zensus 2011 außer „insgesamt“ sind vorläufig. – 1) Die Gliederung „deutsch/nichtdeutsch“ ist durch die Reform des Staatsangehörigkeitsrechts vom Juli 1999 ab dem Berichtsjahr 2000 beeinflusst; bis einschließlich 1986 geschätzte Werte.



**Bevölkerung\*) nach Altersgruppen 31.12.1978 – 31.12.2014  
Augustdorf**



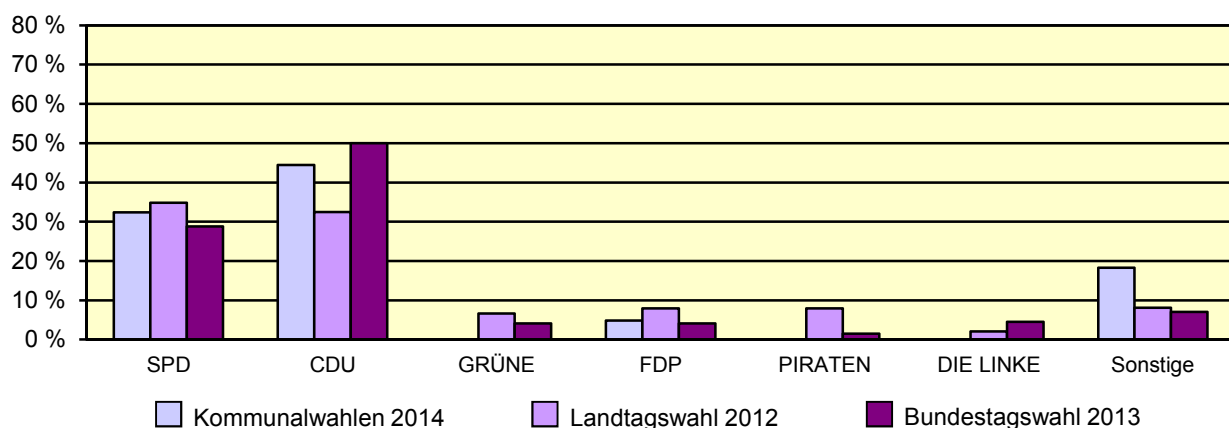
\*) Fortschreibung auf Basis der Volkszählung 1987 und ab 31.12.2013 vorläufige Ergebnisse auf Basis des Zensus 2011

**Allgemeinbildende Schulen am 15.10.2014 in Augustdorf**

Merkmal	Ins-gesamt <sup>1)</sup>	Grund-schule	Haupt-schule	Real-schule	Gymna-sium	Gesamt-schule	Förder-schule
<b>Schulen</b>	<b>4</b>	<b>2</b>	<b>1</b>	<b>1</b>	-	-	-
<b>Schüler/-innen</b>	<b>975</b>	<b>455</b>	<b>102</b>	<b>418</b>	-	-	-
Ausländeranteil in %	4,4	3,3	9,8	4,3	-	-	-
Verteilung in der 7. Jahrgangsstufe auf die Schulformen in %	100	x	-	100,0	-	-	0

1) ggf. einschließlich noch nicht umorganisierter Volksschulen, Sekundarschulen, Schularten mit mehreren Bildungsgängen, freier Waldorfschulen und Weiterbildungskollegs

**Wahlen 2012-2014 in Augustdorf  
Stimmenanteile der Parteien in Prozent**



**Sozialversicherungspflichtig Beschäftigte am Arbeitsort 30.6.1999 – 30.6.2014 in Augustdorf**

Beschäftigungsumfang	a = männlich b = weiblich	1999		2004		2009		2014	
		Anzahl	1999=100	Anzahl	1999=100	Anzahl	1999=100	Anzahl	1999=100
<b>Insgesamt</b>	a	1 306	100,0	1 363	104,4	1 295	99,2	1 456	111,5
	b	719	100,0	720	100,1	695	96,7	749	104,2
Teilzeitbeschäftigte	a	7	100,0	25	357,1	49	700,0	81	1 157,1
	b	188	100,0	232	123,4	227	120,7	324	172,3